

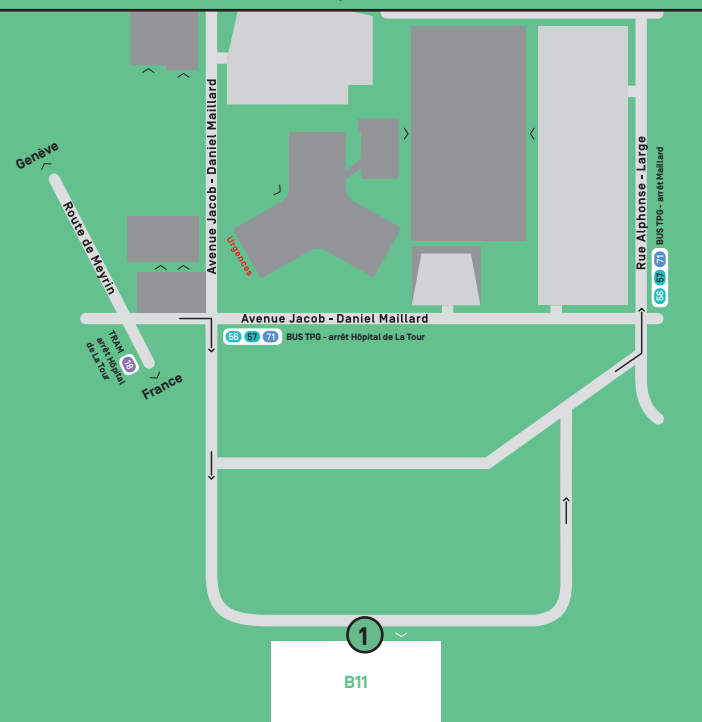
**Se rendre au service de gynécologie, Centre de l'endométriiose, Centre de la fertilité**

**En voiture**

- 1 – Parquez-vous devant le bâtiment B11
- 2 – Rejoignez l'entrée du bâtiment B11
- 3 – Montez au 2<sup>e</sup> étage
- 4 – Présentez-vous à l'entrée du service de gynécologie, Centre de l'endométriiose, Centre de la fertilité

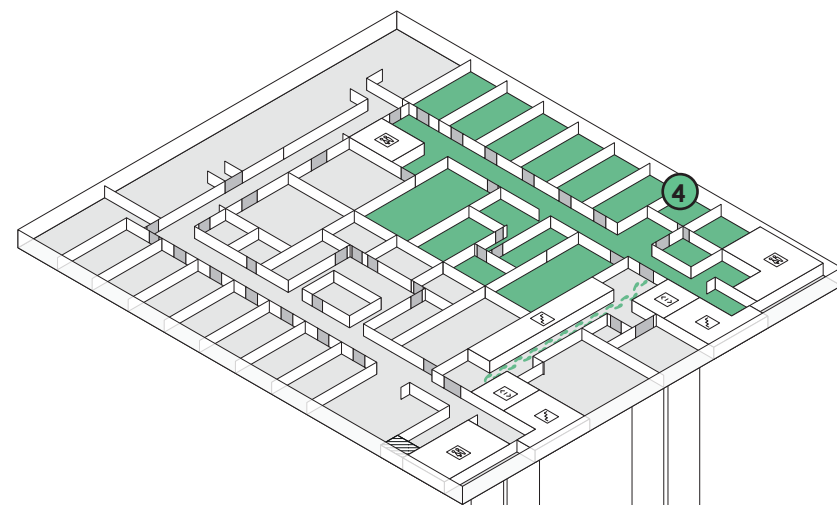
**En transports publics**

- Bus 56, 57, 71, arrêt «Hôpital de La Tour»  
Tram 18, arrêt «Hôpital de La Tour»
- 2 – Rejoignez l'entrée du bâtiment B11 (environ 200m)
  - 3 – Montez au 2<sup>e</sup> étage
  - 4 – Présentez-vous à l'entrée du service de gynécologie, Centre de l'endométriiose, Centre de la fertilité



# Service de gynécologie, Centre de l'endométriiose, Centre de la fertilité

2<sup>e</sup> étage



1<sup>er</sup> étage

Rez-de-chaussée

