

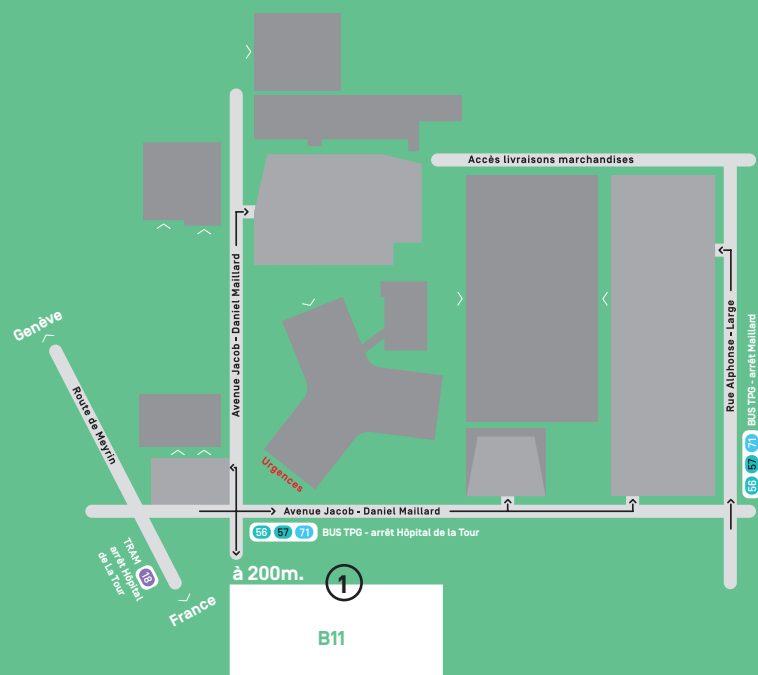
Se rendre au service de gastroentérologie, Centre Crohn et Colite

En voiture

- 1 – Parquez-vous devant le bâtiment B11
- 2 – Rejoignez l'entrée du bâtiment B11
- 3 – Montez au 4^e étage
- 4 – Présentez-vous à l'entrée du service de gastroentérologie

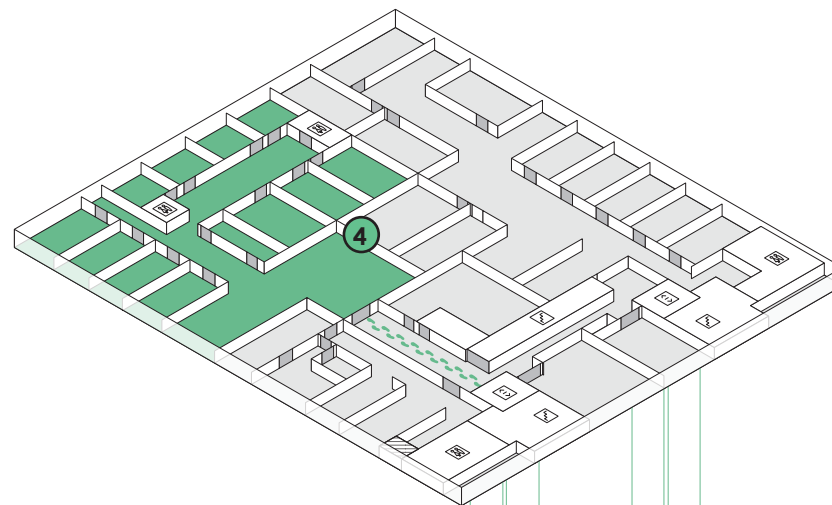
En transports publics

- Bus 56, 57, 71, arrêt «Hôpital de La Tour»
 Tram 18, arrêt «Hôpital de La Tour»
- 2 – Rejoignez l'entrée du bâtiment B11 (environ 200m)
 - 3 – Montez au 4^e étage
 - 4 – Présentez-vous à l'entrée du service de gastroentérologie



Service de gastroentérologie, Centre Crohn et Colite

4^e étage



3^e étage

2^e étage

1^{er} étage

Rez-de-chaussée

