

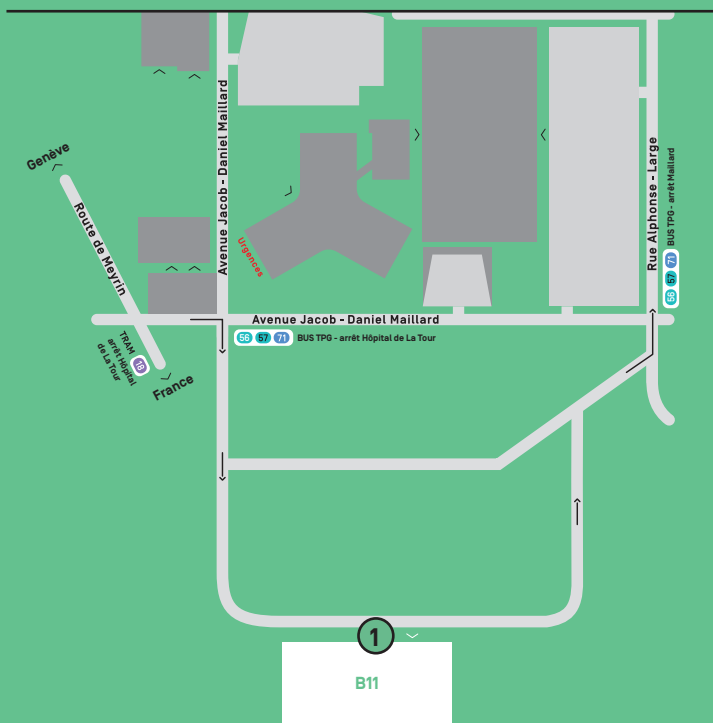
## Se rendre à la médecine du travail

### En voiture

- 1 – Parquez-vous devant le bâtiment B11
- 2 – Rejoignez l'entrée du bâtiment B11
- 3 – Montez au 4<sup>e</sup> étage
- 4 – Présentez-vous à l'entrée de la médecine du travail

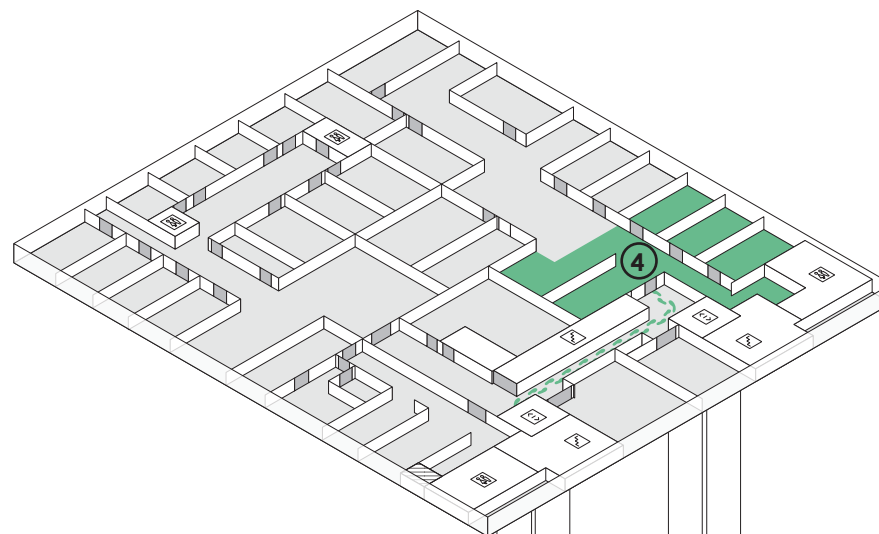
### En transports publics

- Bus 56, 57, 71, arrêt «Hôpital de La Tour»  
 Tram 18, arrêt «Hôpital de La Tour»
- 2 – Rejoignez l'entrée du bâtiment B11 (environ 200m)
  - 3 – Montez au 4<sup>e</sup> étage
  - 4 – Présentez-vous à l'entrée de la médecine du travail



# Médecine du travail

4<sup>e</sup> étage



3<sup>e</sup> étage

2<sup>e</sup> étage

1<sup>er</sup> étage

Rez-de-chaussée

