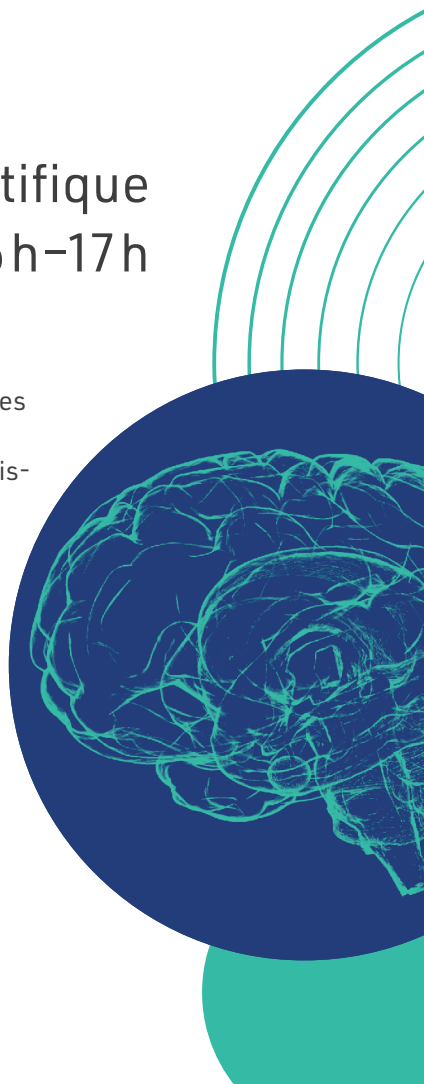


La maladie de Parkinson à un stade avancé

Invitation

- 1h de présentation scientifique
- Jeudi 3 Octobre 2019, 16h-17h

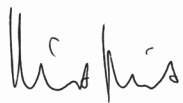
Le Service de neurologie des Hôpitaux Universitaires de Genève et le Centre de neurologie de l'Hôpital de La Tour à Meyrin vous invitent à une heure de discussion scientifique avec des experts, directement depuis votre ordinateur.




L'idée de ce Face-Face est de proposer une réunion scientifique entre des praticiens et des experts dans un format digital qui permet à chacun de dialoguer en direct depuis son ordinateur, sans devoir se déplacer.

La maladie de Parkinson à un stade avancé nécessite une réflexion autour des différentes options thérapeutiques et une prise en charge individualisée du patient.

La Docteure Judit Horvath et le Docteur Julien Bally vous proposent de faire le point sur ce thème : quels sont les traitements opportuns à proposer, à quel stade et pour quels patients ?



PD Dr. Judit Horvath
Neurologue
Service neurologie
Centre de neurologie
Hôpital de La Tour



Dr. Julien Bally
Chef de clinique
Service de neurologie
Hôpitaux Universitaires
de Genève

15h45 Enregistrement

16h-17h Le parkinson avancé

- Maladie et progression
- Parkinson avancé – comment diagnostiquer ?
- Options thérapeutiques
- Question & Réponses

Credits : Avec cette formation continue, 1 point d'accréditation de la SSN vous sera attribué.

Comment s'inscrire ?

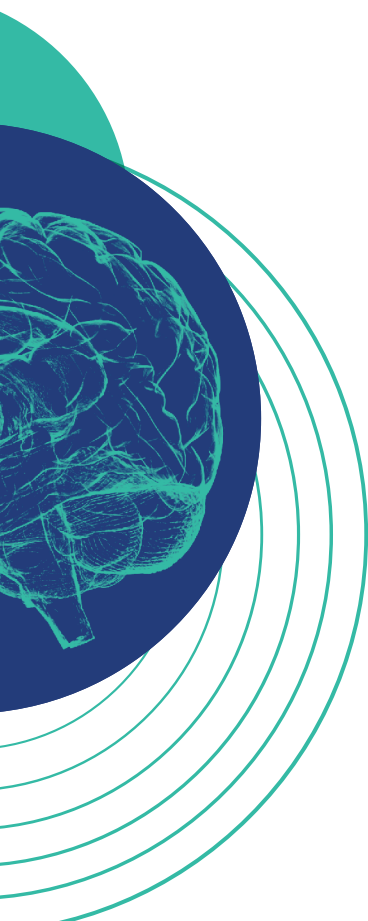
Sur le site internet :

www.oseus.com

- Aller sur « Face-Face »
- Choisissez le thème qui vous intéresse ici : Parkinson
- Tapez le code : [abbvie2019](#)
- Le Face-Face apparaît ainsi que les places disponibles
- Inscrivez-vous !

Conformément aux dispositions de la loi 78-17 relative à l'informatique et aux libertés, telle que modifiée par la loi 2004-801 du 6 août 2004, nous vous informons que vous disposez d'un droit d'accès, de rectification, d'opposition et de suppression des données vous concernant, qui peut s'exercer à tout moment auprès d'Oséus au : 04.78.61.66.82 ou par mail : infos@oseus.com.

Ces données seront conservées dans le fichier d'Oséus.



Sponsor principal:

abbvie

Co-Sponsor:

Zambon
ZAMBON SUISSE SA