

Se rendre au service de gynécologie, Centre de l'endométriose, Centre de la fertilité

En voiture

- 1 – Parquez-vous devant le bâtiment B11
- 2 – Rejoignez l'entrée du bâtiment B11
- 3 – Montez au 2^e étage
- 4 – Présentez-vous à l'entrée du service de gynécologie, Centre de l'endométriose, Centre de la fertilité

En transports publics

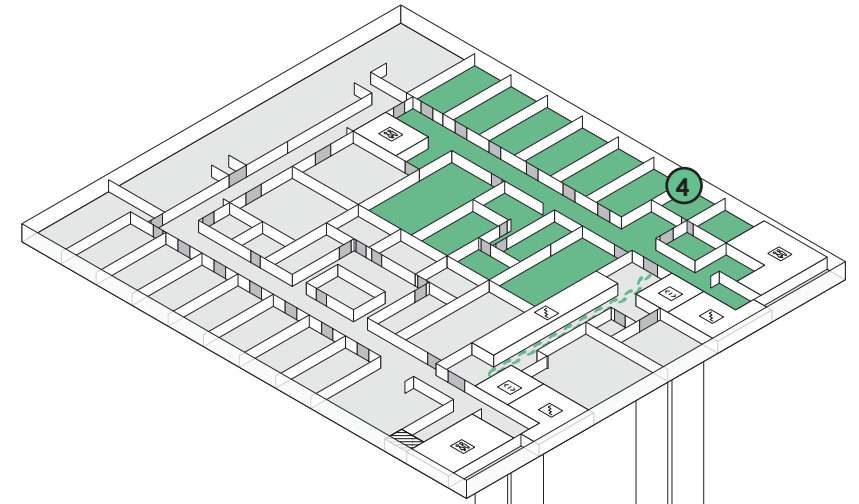
- Bus 56, 57, 71, arrêt «Hôpital de La Tour»
Tram 18, arrêt «Hôpital de La Tour»
- 2 – Rejoignez l'entrée du bâtiment B11 (environ 200m)
 - 3 – Montez au 2^e étage
 - 4 – Présentez-vous à l'entrée du service de gynécologie, Centre de l'endométriose, Centre de la fertilité

Accès, contact et réseaux sociaux



Service de gynécologie, Centre de l'endométriose, Centre de la fertilité

2^e étage



1^{er} étage

Rez-de-chaussée

